

BROCANTE

DES IDÉES ET DES TECHNIQUES POUR REDONNER VIE AUX MEUBLES ET OBJETS ANCIENS

LE CALENDRIER
DES BROCANTESRelooquez vos
objets de charme6
pas à pasCanevas, carton, bois,
métal, peinture...

Interviews

La broc' vue
par les pros

Collection

Des stylos
d'exception
Les nains de jardin :
de multiples visages

Chiner

Les objets de
marine tiennent
la barre !
Des instruments
de musique sans
fausses notes

TRIMESTRIEL - AOÛT/SEPT/OCT 2010

L 15147 - 15 - F 5,90 € - RD

BELGIUM : 6,50 € - CAN : 8,95 \$ CAN - CH : 12 CHF
MAR : 70 DH - DOM : 7,50 € - TOM : 100 XPF (1)

*Cette bâtisse du XVIII^e a été restaurée par le couple Simphal.
La grange attenante a été réhabilitée en chambres d'hôtes.*



Brocante & vie de château

En hommage à sa passion pour le XVIII^e siècle, Emmanuelle Simphal a décoré sa propre demeure et sa maison d'hôtes dans un esprit château. Un univers luxueux où l'originalité n'est pas que dans la mise en scène. Pour changer de décoration régulièrement dans sa maison d'hôtes, elle propose à la vente les objets qui animent les lieux. Située à Vavaise en Picardie, la bâtisse apporte une douceur de vivre aux citadins en quête de repos.

Texte : Sophie Pierre - Photos : Francis Apesteguy



Dans sa maison, Emmanuelle a des poupées anciennes. De son avou, elle « ne collectionne jamais la même chose. » Dès qu'elle a un certain nombre de pièces, elle change d'objets.



Emmanuelle Simphal est une collectionneuse avertie.

*J'*ai ouvert ma maison d'hôtes en 2005 sur les conseils de mon époux qui avait peur que je m'ennuie après le départ de nos enfants ! », explique Emmanuelle Simphal. Si son mari s'est occupé de la restauration de la grange attenante à leur maison, c'est elle qui a officié pour la déco. Et à écouter cette passionnée nous parler brocante, on s'étonne qu'elle n'ait pas plutôt ouvert une boutique d'antiquités. Si Emmanuelle



Même les *tommettes* du sol ont été récupérées chez un maçon.



avoue « *préférer chiner plutôt que vendre* », elle n'en demeure pas moins une inconditionnelle de l'univers de la broc' au point d'avoir participé à la création du Salon des antiquaires de Vivaise – son lieu de résidence – qui dénombre déjà 16 éditions.



Dans sa maison d'hôtes, Emmanuelle Simphal a fait une large place aux boiseries. Dans la salle des petits-déjeuners, elles s'harmonisent avec la cheminée Régence, elle aussi chinée.

« J'aime les boiseries, elles sont un beau témoignage du temps passé. »

C'est à l'âge de dix-huit ans qu'Emmanuelle Simphal fait ses premiers pas en brocante.

« *Mon goût s'est affiné au fil des ans. À force de chiner, j'ai découvert que j'avais une passion pour le XVII^e et XVIII^e siècles, des époques allant de Louis XIV à Louis XVI.* » Résultat, pour sa maison d'hôtes, Emmanuelle imagine un décor autour de cette thématique.

DES BOISERIES DANS TOUTES LES PIÈCES

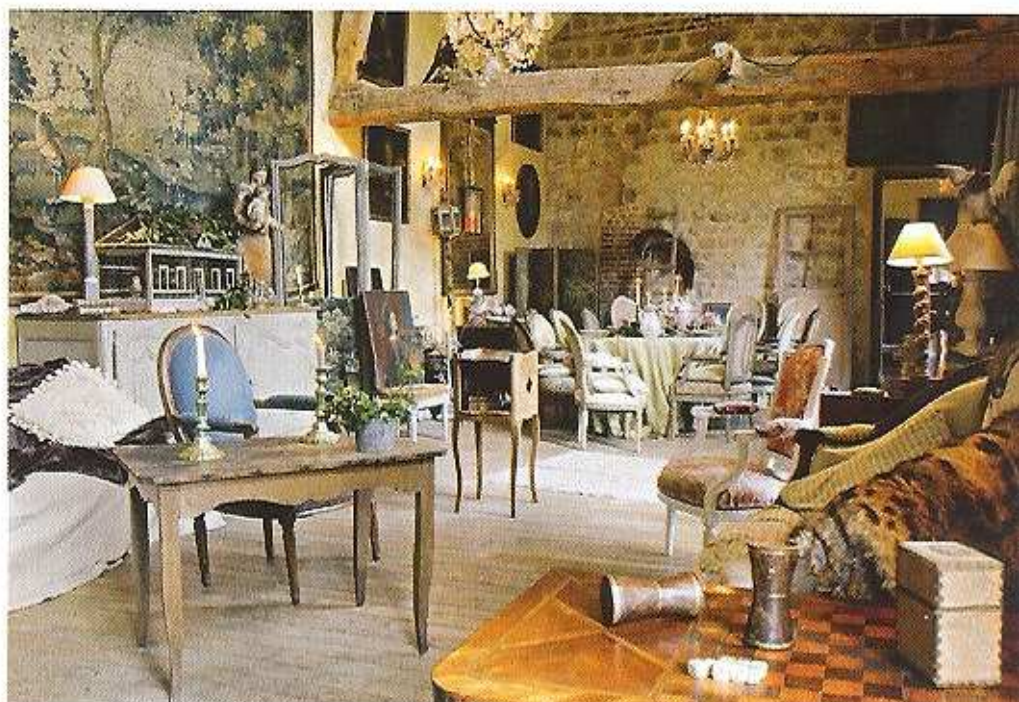
Parmi ses premières acquisitions, des boiseries repérées au salon qu'elle organise sur le stand d'un ami antiquaire à Reims. « *J'ai eu le coup de foudre. J'aime les boiseries, elles sont un beau témoignage du temps passé. D'un point de vue purement décoratif, elles rendent très bien. Sur celles-*



Pour changer de décoration fréquemment, les objets de la maison d'hôtes sont proposés à la vente.



En pro de la déco, elle s'attache au moindre détail.



Dans le salon - salle à manger de sa maison trône une magnifique tapisserie d'Aubusson, devant une Vierge napolitaine offerte par son époux. C'est son plus beau souvenir de Chine.



Dans la cuisine de son habitation, Emmanuelle Simphal a mélangé les carreaux de Delft et de Desvres. Ils ont eux aussi été chinés.



Emmanuelle est une fan de décoration qui aime détourner les objets.

« Hormis l'électroménager, l'ensemble du décor a été chiné. »

ci, je ne savais pas ce que l'on allait trouver sous les sept couches de couleurs. Résultat, une patine incomparable qui ajoute autant aux boiseries que la beauté du bois travaillé. » Et des boiseries, notre hôte en parseme la demeure. À commencer, par le séjour où elles se marient à merveille avec les

murs de brique. Mais aussi avec la cheminée Régence, qu'elle a aussi déniché à Reims. Dans ce séjour où sont servis les petits-déjeuners, Emmanuelle a tenu à ce que « cela ressemble à un salon ». Pour ce faire, elle a dissimulé tout le nécessaire de cuisine derrière les fameuses boiseries à

l'image d'une cuisinière Falcon. « Rien de ce qui est moderne n'est apparent », déco château oblige ! Hormis l'électroménager, l'ensemble du décor a été chiné y compris les tommettes au sol qui ont été récupérées chez un maçon. Elles ont été volontairement posées sans joints pour conserver le style de l'époque. Un goût pour l'Histoire, qui a donné naissance à deux chambres à l'étage : la Montespan et la Marie-Antoinette.



La chambre la Montespan est très appréciée des clients pour son lit à baldaquin. À noter, le bois réalisé à partir d'une pièce de bois doré.



La chambre Marie-Antoinette.

« Je ne m'arrêterai jamais d'acheter des portraits, car cela est difficile à trouver. »



E. Simphal voue une véritable passion pour les tableaux avec des personnages en perruque.

DÉTOURNER DES OBJETS

Dans la Montespan, le lit à baldaquin remporte un certain succès auprès des hôtes. « Souvent les clients la préfèrent, car le lit à baldaquin offre un côté prince et princesse. » Pour le ciel de lit, Emmanuelle a laissé place à son imagination, à partir d'une pièce de bois doré qu'elle a détournée en dais. Un exercice de style auquel la maîtresse des lieux s'adonne souvent. « Le but de la brocante est de détourner les objets pour leur donner un rôle pratique. » Avant d'ajouter : « J'ai notamment réinterprété une fenêtre pour en faire un cadre en zinc. » Autre touche apportée par l'hôte : des anciennes portes d'armoire devenues portes de placard et laissées dans leur jus. Car le style voulu par Emmanuelle c'est l'authentique : « Souvent j'achète en l'état

et je le garde comme ça. » Pas étonnant pour cette férue d'histoire qui, à un moment, a hésité à baptiser sa chambre « le » Montespan en hommage à ce mari bafoué. Si l'homme a été malmené par l'histoire, elle lui a tout de même glissé un clin d'œil dans sa décoration, en mettant des bois de cerf au-dessus de la porte d'entrée. « On n'a jamais pensé à son mari, c'était le seul amoureux, c'est lui qu'il faut admirer. »



Pour un esprit résolument château, sa maison met en scène des lits à baldaquin.



E. Simphal associe les objets avec goût.



UNE SALLE DE BAINS PENSÉE COMME UN SALON

Chaque chambre a sa salle de bains. Pour celle de la Montespan, Emmanuelle l'a organisée « *comme un salon* » avec une baignoire ancienne placée au centre. Là aussi, tout a été chiné comme ce lavabo des années 30 avec larges rebords. Dans ce coin lavabo, rien n'a été laissé au hasard, comme ces carreaux de Delft, mettant en scène des enfants qui jouent ou encore ce vieux garde-manger transformé en armoire pour le linge de toilette.

Côté cour, se dresse la chambre Marie-Antoinette séparée « des appartements » de la Montespan par un couloir, elle offre une large place aux boiseries.

UNE PASSION POUR LES PORTRAITS EN PERRUQUE

Si les boiseries sont le fil conducteur de la décoration, Emmanuelle égrène aussi des tableaux de portraits auxquels elle voue une véritable passion, en particulier « *les portraits d'ancêtres en perruque*. Je ne m'arrêterai jamais d'acheter des portraits, car cela est difficile à trouver. À mon retour d'un voyage à Rome, j'ai ajouté une rangée de tableaux dans mon salon ». Emmanuelle est une fan de déco, si elle aime surcharger celle de son domicile, elle refuse de le faire



La salle de bains de la chambre Montespan a été pensée comme un salon avec sa baignoire ancienne placée au centre.



Les carreaux de Delft ont eux aussi été chinés en brocante.

dans ses chambres d'hôtes : « *Je ne veux pas heurter les clients et les fatiguer avec une décoration chargée, il faut qu'il puisse rêver.* » C'est pourquoi, mis à part les tableaux, il n'y a pas trace de ses collections. C'est dans sa demeure attenante

qu'elle les conserve précieusement. Jamais beaucoup de pièces, car de son propre aveu, la maîtresse des lieux « *ne collectionne jamais la même chose* ». Vases de Delft, poupées... donnent à sa décoration un univers des plus fantastiques. 🦋